

**Impulsief, avontuurlijk, maar
vooral kwetsbaar
seksueel geweld bij meisjes met ADHD**

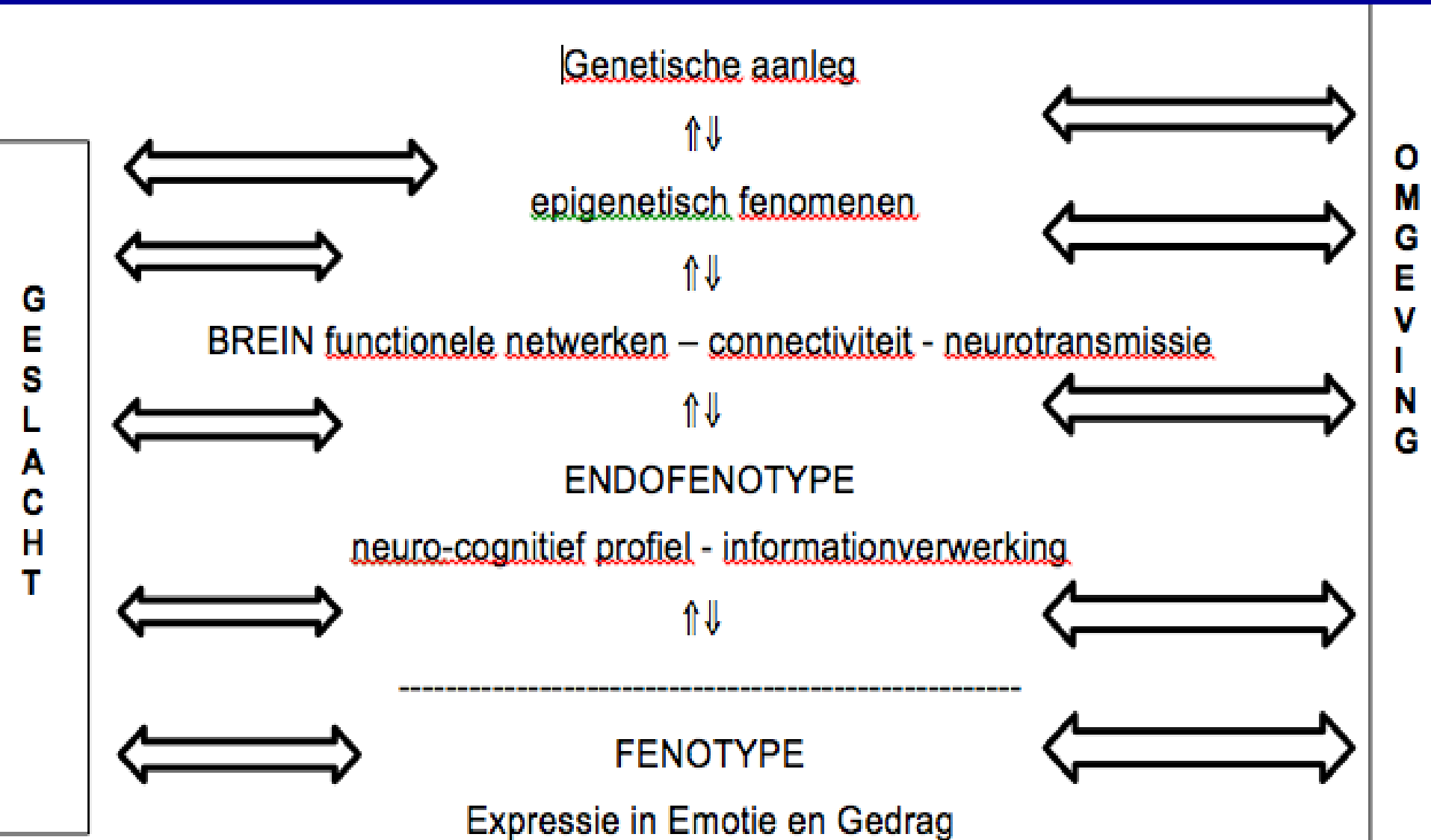
Dr. PJM van Wijngaarden- Cremers

SCOS (Specialistisch Centrum Ontwikkelings Stoornissen) Dimence

Inhoud

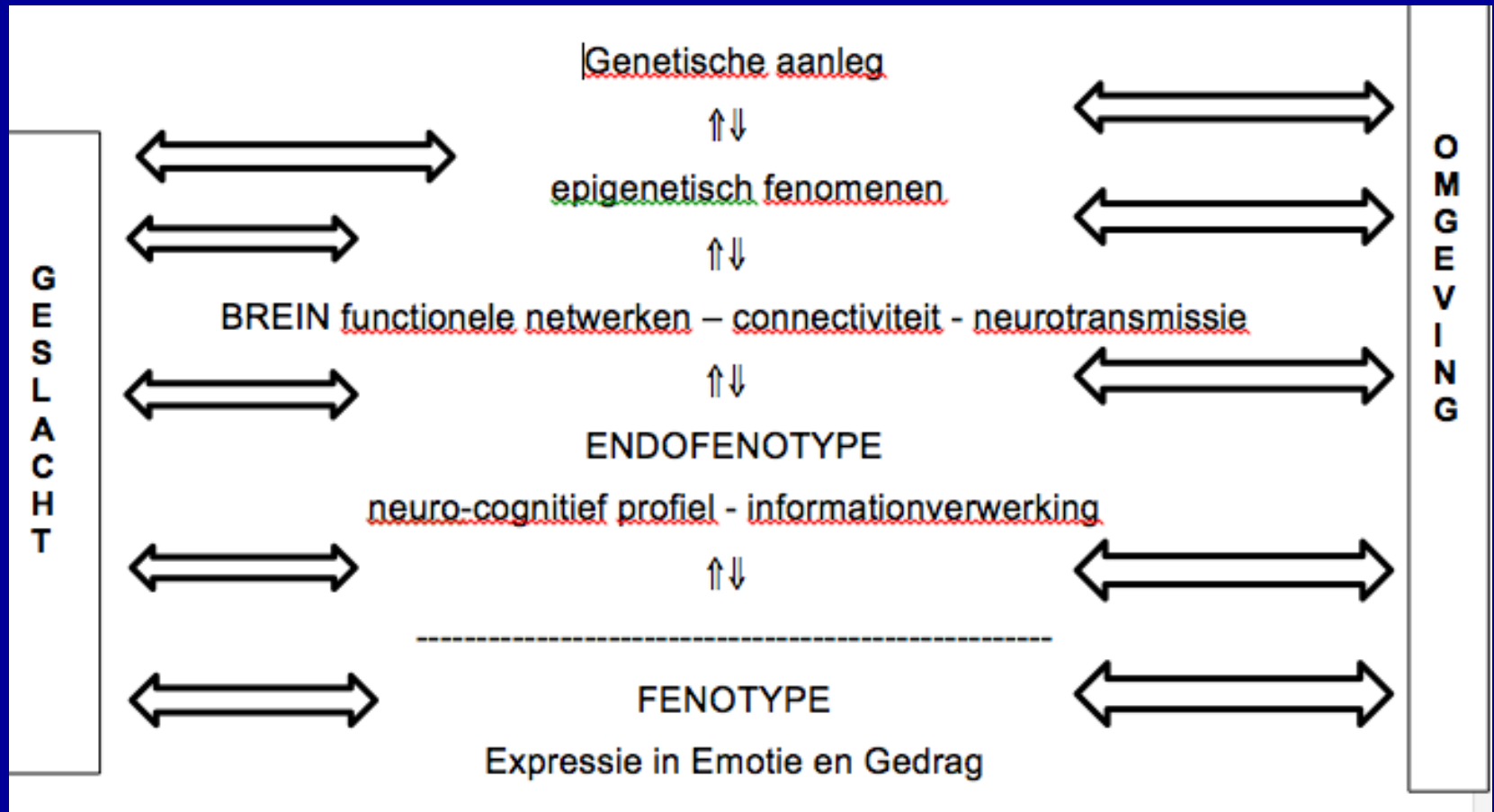
- Inleiding
- ontwikkeling van psychopathologie
- Rol van gender
- ADHD
- Kwetsbaarheid
- praktijk
- Conclusies

Ontwikkeling een interactief proces



Samenvattend:

Genetische expressie kan zich levenslang onder verschillende omstandigheden wijzigen of zelfs onder invloed van wisselwerking met de omgeving veranderen.



Gender invloeden

- **Connectiviteit**
 - Perceptie globaal vs. gedetailleerd
- **Neurotransmitters**
 - Serotonine
 - Dopamine
- **Neuropsychologisch**
 - Blaming zichzelf vs. anderen
- **Gedrag & emotie**
 - Implosief vs. explosief

invloed van gender?

- Tav stress
- Tav opvoeding
- Tav cultuur/sociaal

invloed van gender?

Tav stress reactie:



- reageren (neurobiologisch) heftiger op stress
- Stress leidt eerder tot psychische aandoening (depressie of angststoornis)
- gevoelig voor reactie omgeving hierop



- minder heftigere stressrespons
- ontwikkelen eerder metabole stoornissen, hart en vaatziekten, infecties
- minder gevoelig reactie omgeving hierop

invloed van gender?

Tav opvoeding

Andere feedback op gedrag

Bv: ADHD druk en bij spelen kapotte knieën etc

Tav cultuur/sociaal

Bep. Gedrag wordt verschillend bekrachtigd

Bv mannen mogen niet huilen

Actief gedrag (op de voorgrond treden) niet geaccepteerd bij vrouwen wel bij mannen

Samen : ontwikkeling van ziekte en manier van omgaan hiermee

Evolutie

In primitieve samenlevingen :

♀: functioneren van de groep

aantrekkelijk:

verbinden

sterke sociale en communicatieve vaardigheden

♂: voedsel

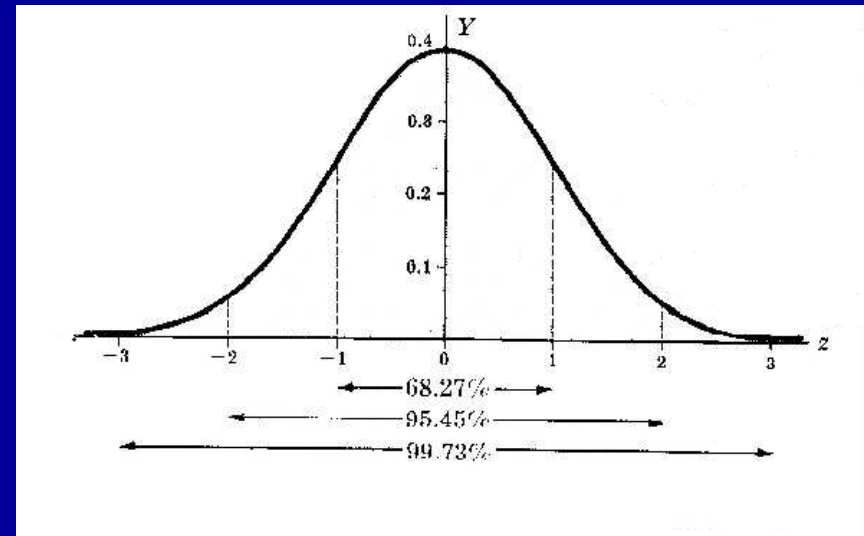
aantrekkelijk:

detailgerichte jager

niet bemoeit sociale gebeuren

Evolutie

- niet volkomen onderscheiden
- verdeling volgens de Gauss curve
- extreem “mannelijk denkenden”
- vrouwen die “mannelijker denken” dan vele mannen...



Evolutie

- “mannelijke” en “vrouwelijke” eigenschappen onder invloed van chromosomen en hormonen
- Testosteron ook bij vrouwen
- transseksuelen : patroon van denken verandert onder invloed toedienen hormonen

- ♀ letten meer op de rest, willen niet buiten de groep vallen, meer internaliseren, meer best doen niet op te vallen.
- ♂ meer externaliseren, ongevoelig voor wat anderen over hem denken.

ADHD

Inleiding

- ADHD niet beperkt tot kinderleeftijd
- Steeds meer melding volwassenen
- Percentage vrouwen veel hoger
- Besef tot eind jaren negentig inzichten gebaseerd op onderzoek bij jongens en mannen

sekseverschillen

- ADD- subtype gedrag niet storend
- ♀ vaker ADD
- Jongens vaker doorverwezen ondanks correctie (CD, ODD, agressie)
- ♀ Hyperactiviteit anders (kletsen)

sekseverschillen

- Meest gebruikte schalen(b.v. Conners) nadruk op externaliserend gedrag (23 van 59)
- 7 van 59 betrekking op internaliserende eigenschappen
- Verschil in opvoeding

Diagnostiek

diagnostiek

- ♀ - sympt. compenseren/verbergen door harder werken
- willen aan verwachtingen voldoen
- ↑ leeft. moeilijker voldoen aan eisen omgeving

diagnostiek

- ♀ comorbide aandoening eerder ontdekt
 - vaker int. sympt (angst en depressie)
 - fibromyalgie en ME
 - PTSS
 - eetstoornissen
 - verslaving

Gevolgen niet gediagnosticeerde ADHD

- Aangeleerde hulpeloosheid
 - geven zichzelf vaker de schuld
 - verwachting in toekomst vergelijkbare neg. gebeurtenissen
 - weinig aan kunnen doen
 - Externe locus of control
 - Vaker depressie en angststoornissen
 - Vaker 'emotiegerichte coping'
 - Minder 'taakgerichte coping'
- gevaar Borderline dynamiek welke door bekrachtiging steeds meer toeneemt

Comorbide aandoeningen

Angst en depressie

♀ met ADHD

- vaker internaliserende symptomen
- na puberteit ↑
- 1/3 depr. sympt. versus 1/10 zonder
- 2/3 in verl. depressief versus tot 1/3 zonder

Angst en depressie

♀ met ADHD

- 2/3 last gehad van angst
- Waarvan 1/3 verlamrende angst in sociale situaties
- 1/5 zonder

Fybromyalgie en ME

- Verstoorde werking van het limbische systeem
- Disfunctie van de HPA-as en gerelateerde systemen
- Overmatige stress kan deze disfunctie triggeren
- Genetische kwetsbaarheid
- ADHD meer stress (kritiek school, werk en relatieprobl.)
- Kwetsbaarder voor stressgerelateerde aandoeningen

Eetstoornissen

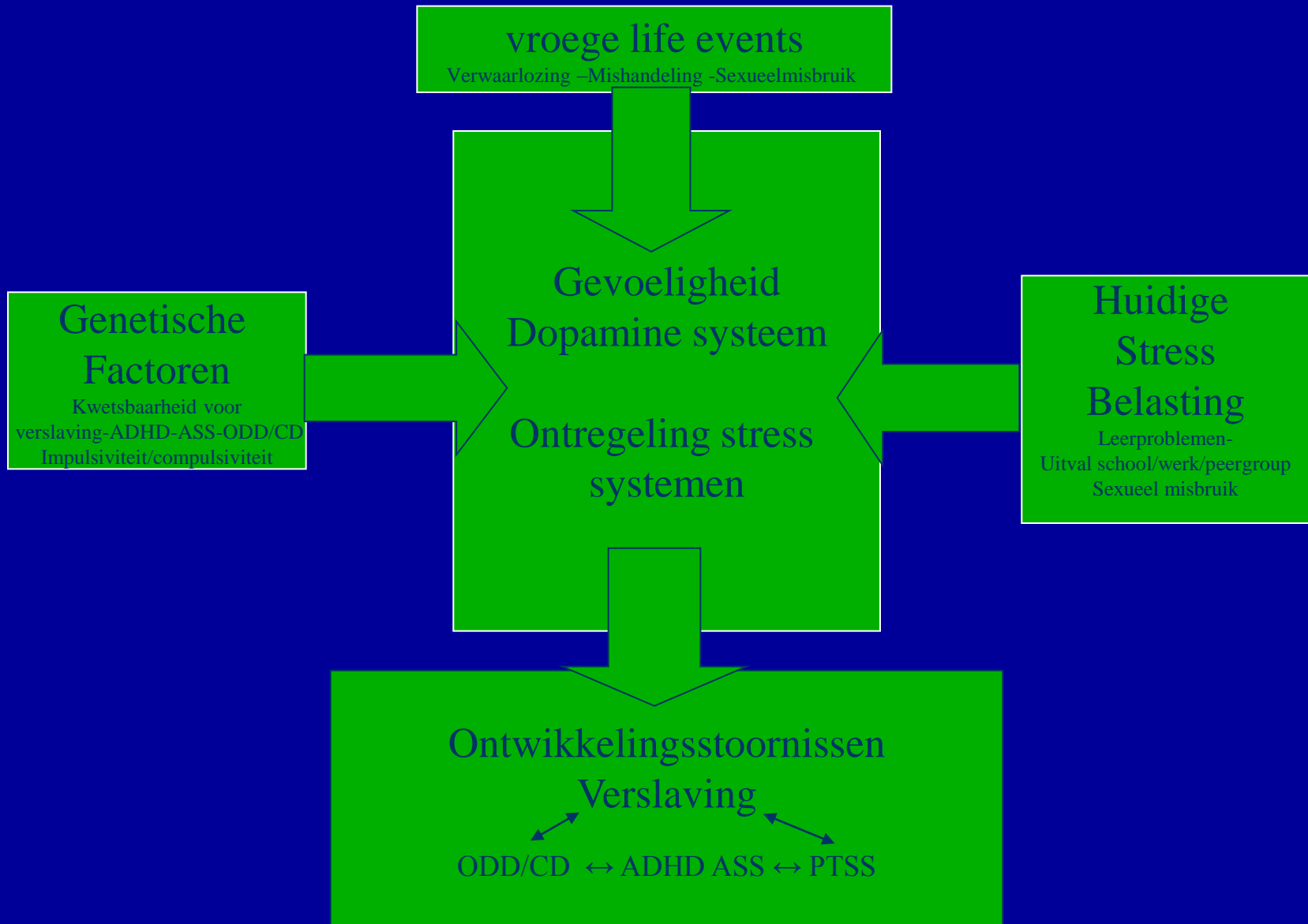
- Problemen zelfregulatie
- Niet bewust innerlijke toestand
- Eten uit verveling, boosheid, verdriet vermindert stress
- ADHD meer problemen vanwege verminderde impulscontrole

Eetstoornissen

- ♀ ADHD vanaf puberteit gevoeliger eetstoornissen
- ♀ ADHD + eetstoornis vaker additionele comorbiditeit (depressie, angststn.)

Verslaving

- Genetisch verband
- ADHD slechter zelfbeeld
- Verbetert door drugsgebruik
- Toename stress(adolescentie) behoefte aan zelfmedicatie↑



Verlaving

♀ onbewust pijn en verveling behandelen met zelfmedicatie (eten, chocola, alcohol, drugs)

Gewoonte  verlaving

♀ ADHD koolhydraatrijk voedsel kalmeren/ stimuleren

♀ ADHD grotere kans alc./drugs problemen

♀ ADHD vroeger opsporen noodzakelijk om SUD te voorkomen

PTSS

- Prev. van ADHD bij getraumatiseerde kinderen 20-43 %
- Volw. ADHD kwetsbaarder ontwikkelen PTSS
- Kind. met PTSS hyperactief gedrag vertonen wat lijkt op ADHD
- Kind. met emot. probl./traumager. angst gedrag vertonen wat lijkt op aandachtsproblemen
- ♀ met ADHD en leerstn. op school trauma's oplopen → PTSS → leerprobl.

Seksueel misbruik

- Optrekken met oudere jongens tijdens puberteit
- Impulsiviteit
- Alcohol/middelenmisbruik
- Laag zelfgevoel
- Stress
- Eerder seksueel misbruik
- PTSS

Marieke

- 21 j
- Dochter van 3j
- Alleenstaand
- Opname gesloten:
 - suicidaal
 - verwaarlozing dochter, huis, financiën
- Tijdens opname:
 - ADHD en verslaving

Marieke

Voorgeschiedenis

- Twee broers PDD-NOS en ADHD
- Gezellig kwebbelende onderpresteerder
- Vanaf 12^e :
 - drugsgebruik
 - spijbelen
 - nachten wegblijven
 - seksueel actief

Anja

- 13 jaar
- Opgepakt wegens openbare dronkenschap
- Spijbelt al maanden
- Alcohol afhankelijk
- Na detox: ADHD ook in voorgeschiedenis
- Naast ADHD ook Dysthyme stoornis

Anja

- Voorgeschiedenis
 - Jongste van twee kinderen / vader VSO veel wisselende banen
– moeders vader alcoholist
 - Verder goed sociaal geïntegreerd gezin
 - Broertje gaf/geeft heel veel problemen (CD)
 - Leuke dromerige kleuter
 - Op de basisschool gezellige kwebbelende onderpresteerder

Anja

Problemen

- Vroeg rijp meisje dat op 9 jarige leeftijd misbruikt wordt door een groep hangpubers
- Niet onderkende PTSS
- Abrupt van school naar ZMOK school
- Uitdagend hyperseksueel gedrag
- Hangt rond met jongens van 16-17
- Ouders raken greep kwijt, regelmatig dronken

conclusies

Gender speelt een rol :

- Ontstaan psychopathologie
- Uiting van psychopathologie
- Manier van omgaan met psychopathologie

Conclusies

ADHD ♀♀ :

- ADHD komt bij ♀♀ even vaak voor
- Comorbiditeit groter en vaker reden van consult
- Ontwikkelen borderline dynamiek
- Kwetsbaar voor o.a. Seksueel misbruik

Take home message

Als er in een gezin jongens met
ADHD zitten vergeet dan de
meisjes niet!